

# Rapport d'analyse des tendances des eaux usées : détection du SRAS-CoV-2 par N1 et N2 RT-qPCR



Agence de la santé  
publique du Canada

Public Health  
Agency of Canada



Statistics  
Canada

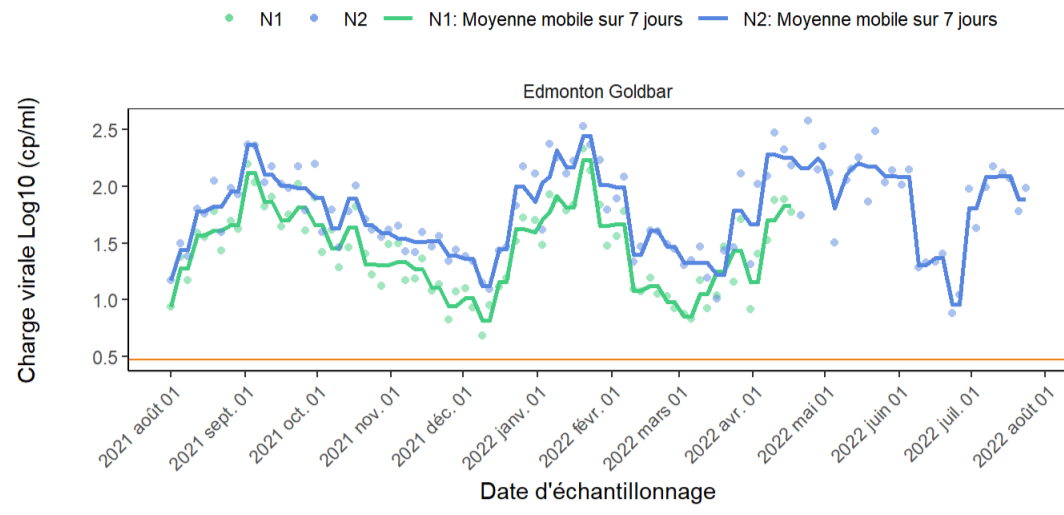
Statistique  
Canada

## Données longitudinales qui termine le 2022-08-01

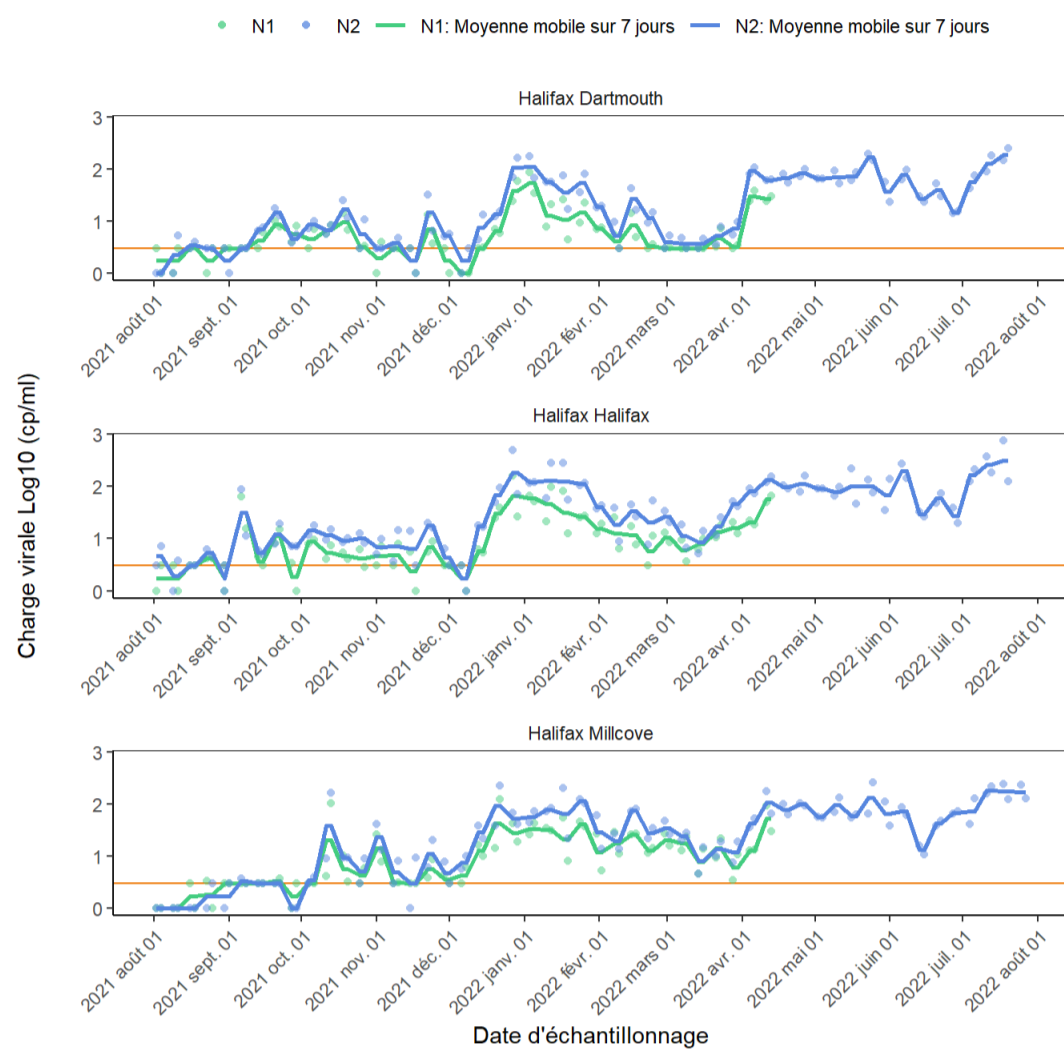
Les graphiques montrent la concentration (copies/mL) des gènes SRAS-CoV-2 N1 et N2 dans des échantillons d'eaux usées de différents sites utilisant la RT-qPCR. N1 (vert) et N2 (bleu) sont rapportés pour une période d'un an avec des lignes représentant la moyenne mobile sur 7 jours. La ligne orange représente la limite de quantification du test.

À compter de la semaine du 25 avril 2022, le LNM n'effectuera plus le test N1 et ne communiquera que les résultats N2. Depuis la détection d'Omicron dans les eaux usées fin décembre 2021, nos résultats ont montré que le test N2 est plus sensible que N1.

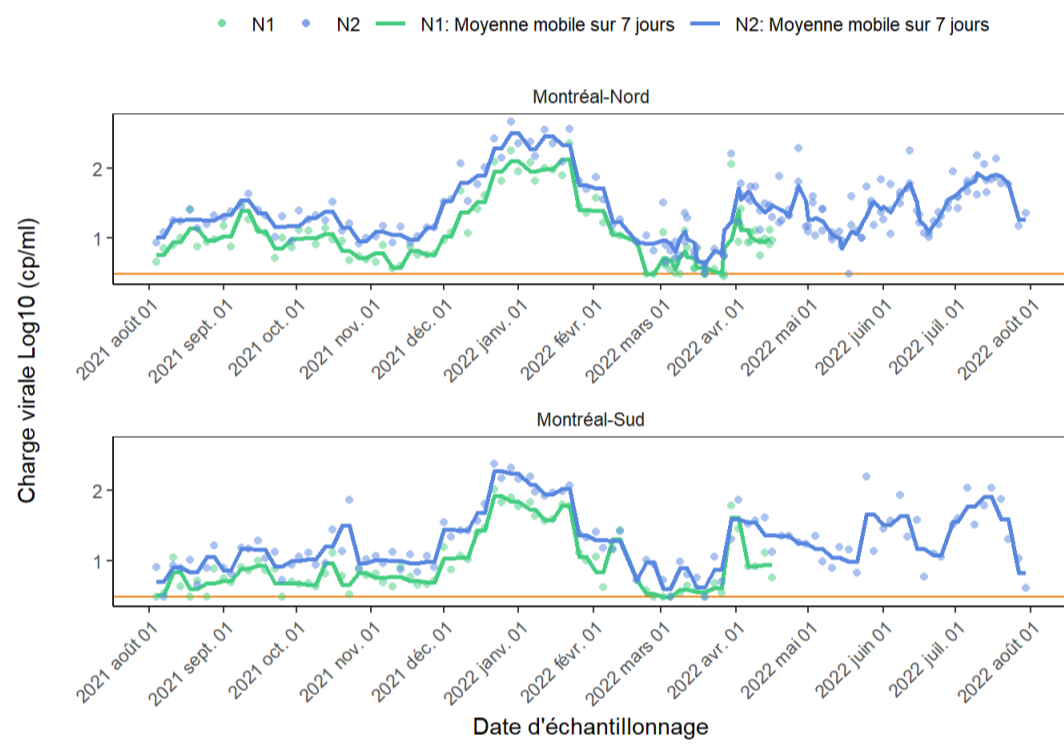
### Edmonton



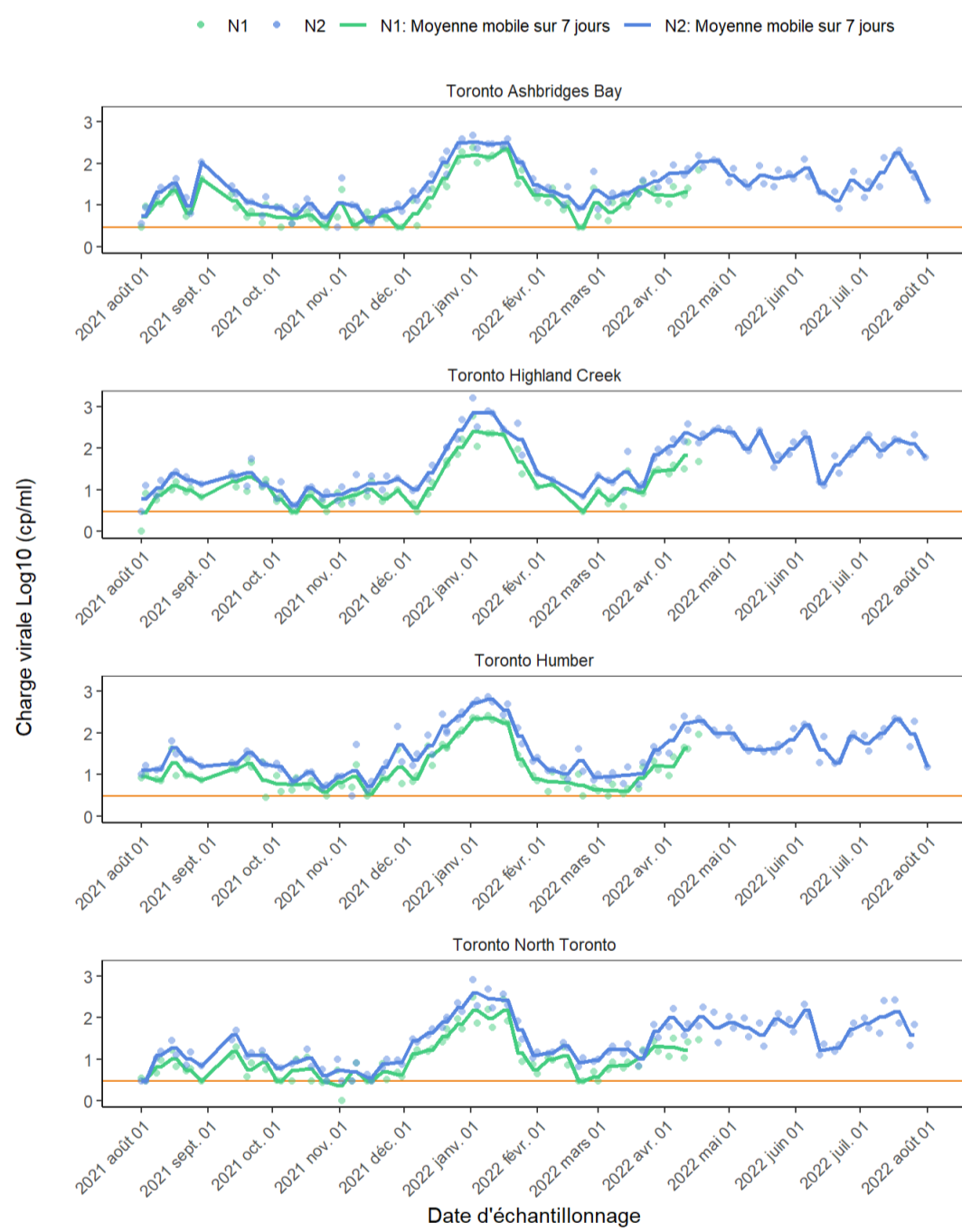
### Halifax



### Montréal



### Toronto



### Vancouver

