

Surveillance Advances  
Progrès dans le domaine de la surveillance

# One Health Approach to Risk Assessment

## L'Approche « Une seule santé » en matière d'évaluation des risques

25 juin 2024

12 h – 13 h (HNC) / 13 h – 14 h (HNE)

### Conférencière

Dre Sharon Calvin

Dirige l'évaluation des risques pour « Une seule santé »  
La Division de l'évaluation des risques, Agence de la  
santé publique du Canada



National Collaborating Centre  
for Infectious Diseases  
Centre de collaboration nationale  
des maladies infectieuses



Public Health  
Agency of Canada

Agence de la santé  
publique du Canada



# Reconnaissance du territoire : CCNMI



Le Centre de collaboration nationale des maladies infectieuses est hébergé par l'Université du Manitoba. L'Université du Manitoba et moi-même sommes situés sur le territoire du Traité 1, les terres d'origine des Anishinaabe, des Cree, des Oji-Cree, des Dakota et des Dene, et la patrie de la nation métisse. Je suis reconnaissante à ces terres sur lesquelles, descendante de colons d'origine européenne, je vis et je travaille, et dont la protection m'a été confiée en héritage.

En tant qu'organisation, le CCNMI reconnaît les inégalités systémiques et les traités appliqués dans le cadre du processus de colonisation, destinés à profiter à certains tout en nuisant à d'autres. Nous nous engageons, avec nos partenaires, à œuvrer pour la réconciliation et nous veillons, dans le cadre de notre travail, à honorer les terres et leurs gardiens ancestraux.

# Questions d'ordre administratif



- L'enregistrement et les diapositives de la présentation du séminaire seront accessibles sous peu sur le site Web du CCNMI : <https://ccnmi.ca/>.
- Si vous éprouvez des difficultés techniques avec Zoom, veuillez nous envoyer un courriel à [nccid@umanitoba.ca](mailto:nccid@umanitoba.ca).
- Veuillez utiliser l'onglet des questions-réponses pour envoyer vos questions à nos conférenciers.
- Vous pouvez «aimer» les questions d'autres personnes pour les rendre prioritaires.



# Agrément



«Progrès dans le domaine de la surveillance» est une activité de formation collective auto-approuvée agréée au titre de la section 1, conformément au programme de Maintien du certificat du **Collège royal des médecins et chirurgiens du Canada (CRMCC)**.

«Progrès dans le domaine de la surveillance» est également approuvée par le Conseil de Expérience Professionnelle pour les heures de développement professionnel des membres de **l'Institut Canadien des inspecteurs en santé publique (ICISP)**.

Si vous souhaitez obtenir une lettre de participation, veuillez répondre au sondage après le séminaire.



# Reconnaissance territoriale : ASPC



J'aimerais prendre un moment pour souligner que le territoire sur lequel je vis et travaille est le territoire traditionnel des Wendat, des Anishnaabeg, des Haudenosaunee, des Métis et des Premières Nations des Mississaugas de Credit.

De nombreux membres des Premières Nations, des Métis et des Inuits y vivent. Je suis reconnaissant d'avoir la chance de partager leur territoire.

# Conférencier d'aujourd'hui



**Dre Sharon Calvin**

DVM, MSc

- Dirige l'évaluation des risques pour « Une seule santé », La Division de l'évaluation des risques, Agence de la santé publique du Canada.
- Épidémiologiste vétérinaire qui a travaillé dans les domaines de la santé des espèces sauvages, de la santé des animaux domestiques et de la santé publique au Canada.
- Son expertise porte sur l'évaluation des risques, l'épidémiologie, les zoonoses et les approches « Une seule santé ».



# LES APPROCHES D'« UNE SEULE SANTÉ » :

les enseignements tirés de la préparation du cadre de l'Approche « Une seule santé » en matière d'évaluation des risques (AUSSMER)

**Sharon Calvin**

D.M.V., M. Sc.

Responsable de l'évaluation des risques pour « Une seule santé »  
Division de l'évaluation des risques, Agence de la santé publique  
du Canada



# Conflits d'intérêts

Je n'ai aucun conflit d'intérêts à déclarer





# Objectifs d'apprentissage



- Comprendre l'étendue et l'importance de l'initiative « Une seule santé ».
- Reconnaître les difficultés liées à la collaboration multisectorielle et connaître les meilleures pratiques pour les surmonter.
- Encourager à penser en dehors des mandats organisationnels, pour le bien commun.



# La COVID-19 a stimulé une vague d'activités internationales sur le thème d'« Une seule santé »...



<https://www.who.int/groups/one-health-high-level-expert-panel/meetings-and-working-groups>

<https://www.who.int/fr/news/item/01-12-2021-tripartite-and-unep-support-ohhlep-s-definition-of-one-health>

<https://www.fao.org/documents/card/en/c/cc1533en>

<https://www.who.int/initiatives/tripartite-zoonosis-guide/multisectoral-coordination-mechanism-operational-tool>

<https://www.who.int/fr/news/item/17-10-2022-one-health-joint-plan-of-action-launched-to-address-health-threats-to-humans--animals--plants-and-environment>



[https://www.who.int/news/item/29-04-2022-quadripartite-memorandum-of-understanding-\(mou\)-signed-for-a-new-era-of-one-health-collaboration](https://www.who.int/news/item/29-04-2022-quadripartite-memorandum-of-understanding-(mou)-signed-for-a-new-era-of-one-health-collaboration)

# Pourquoi l'approche « Une seule santé » est-elle importante?



Le Canada a besoin de se doter de moyens permettant de détecter, de comprendre et d'agir rapidement pour faire face aux menaces sanitaires liées à l'approche « Une seule santé », et réduire leurs éventuelles répercussions à grande échelle sur la santé des hommes, des animaux, des plantes et des écosystèmes.

Hoffman, S.J. 2022. Addressing Challenges at the Intersection of Human, Animal and Environmental Health through a One Health Approach. Instituts de recherche en santé du Canada (IRSC).

Étude exploratoire sur l'approche « Une seule santé » de l'Alliance quadripartite (fao.org)



La nécessité de renforcer les approches « Une seule santé » est également reconnue par :



L'instrument de lutte  
contre les pandémies de  
l'Organisation mondiale  
de la Santé

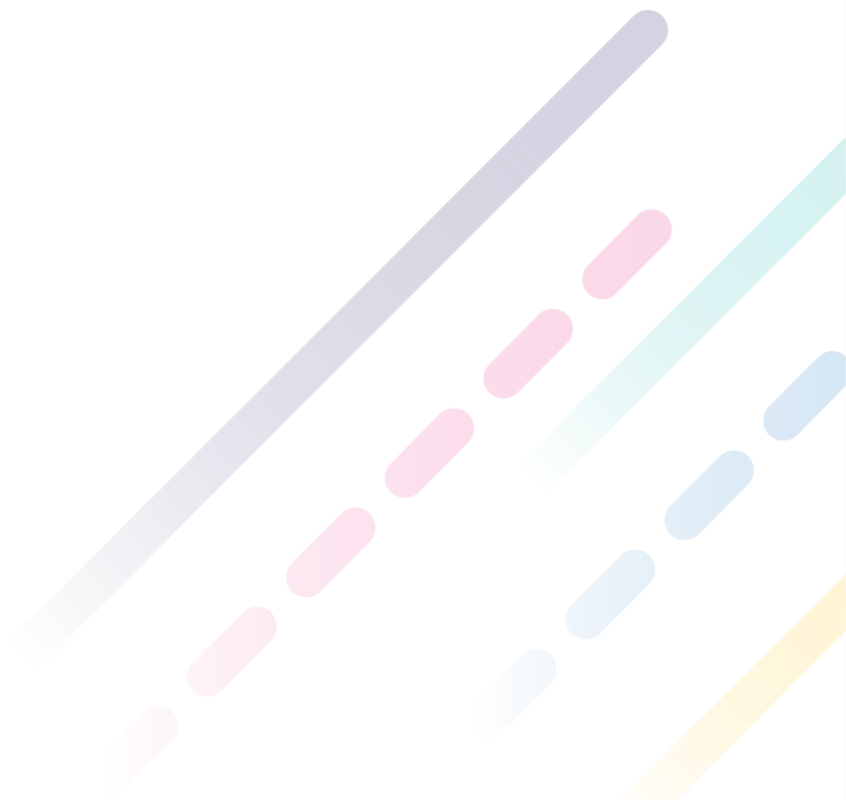
<https://www.who.int/fr/news-room/questions-and-answers/item/pandemic-prevention-preparedness-and-response-agreement>



# Plan d'action conjoint « Une seule santé »



FAO/PNUE/OMS/OMSA, 2022



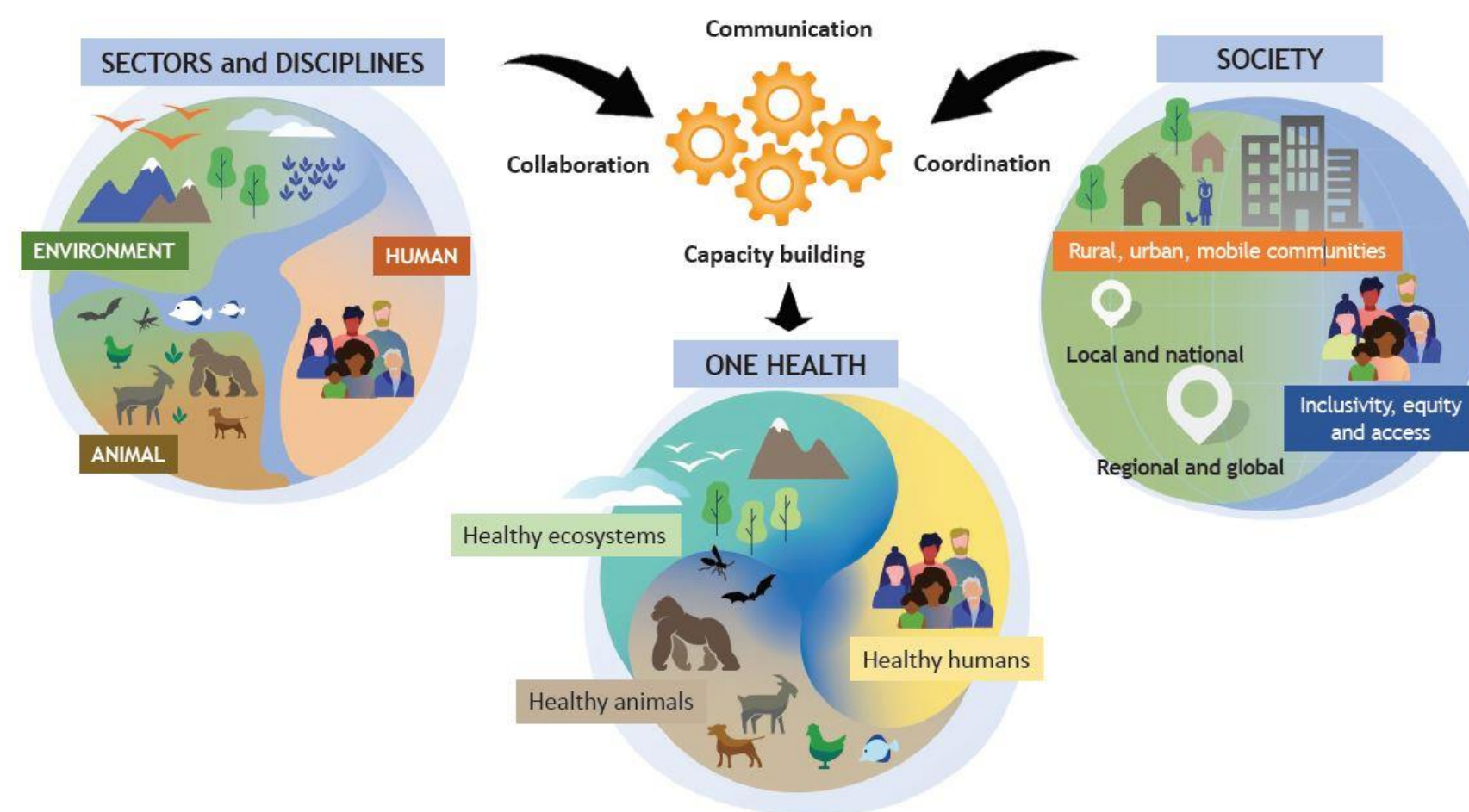


# Qu'est-ce que l'approche « Une seule santé »?



## Définition du Groupe d'experts de haut niveau pour l'approche « Une seule santé »

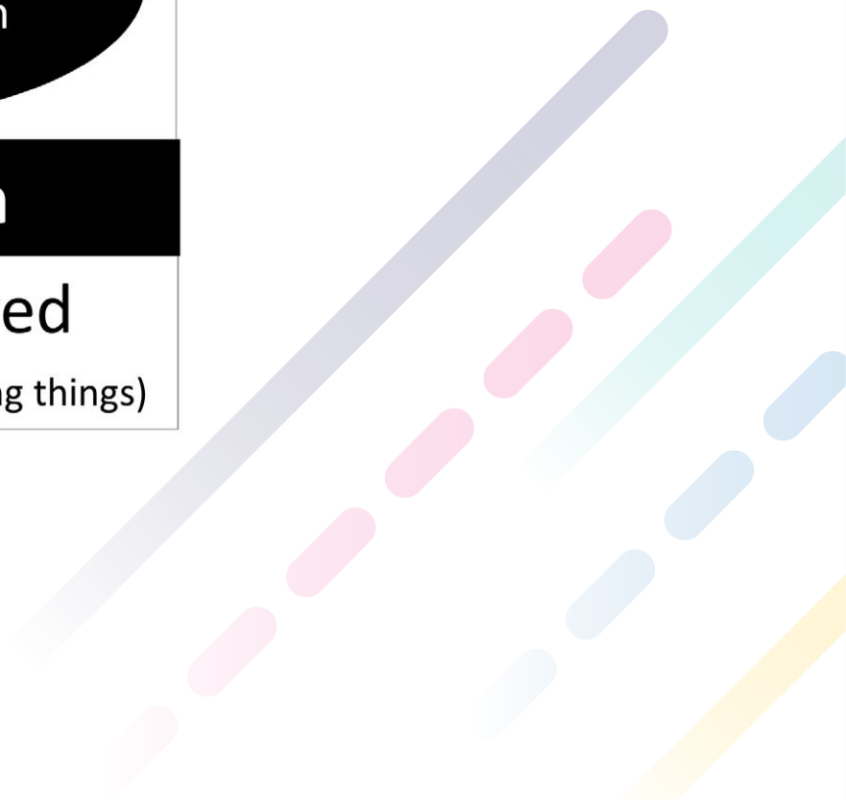
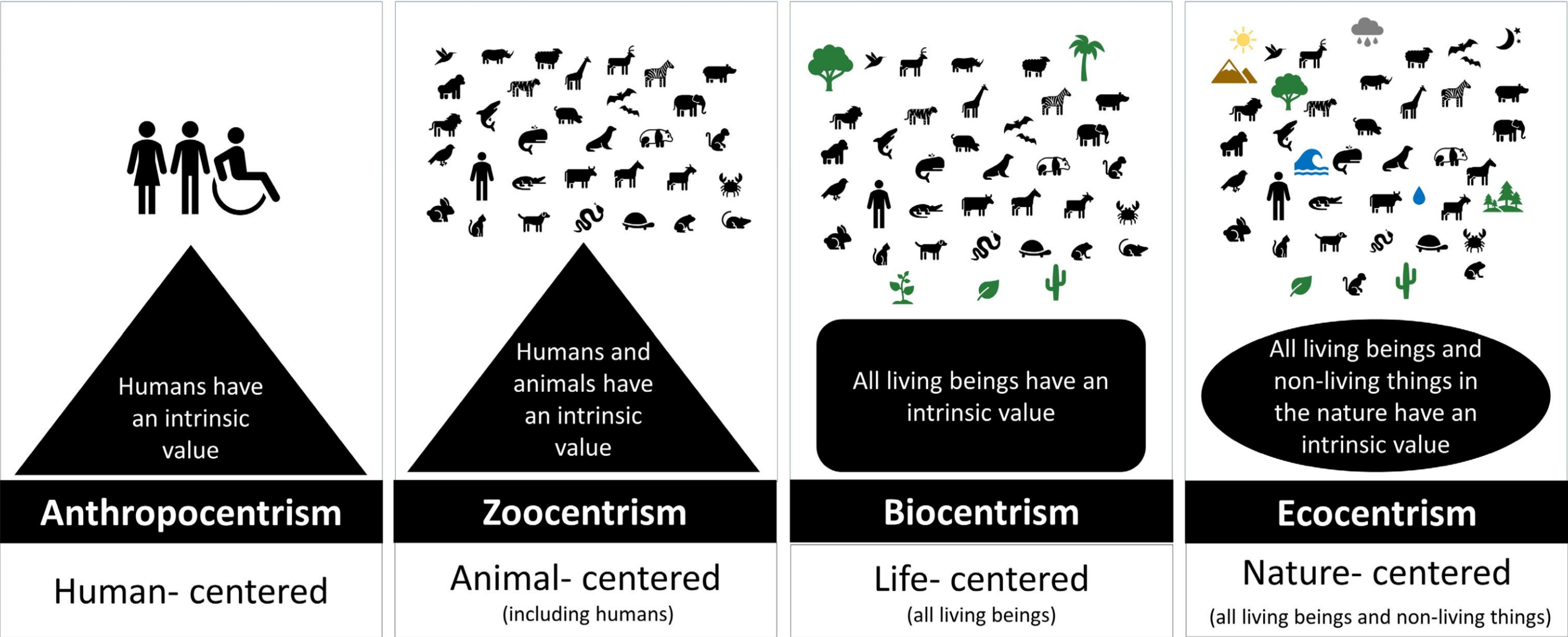
- « Une seule santé » est une approche intégrée et unificatrice qui vise à optimiser la **santé des personnes, des animaux et des écosystèmes**, et à trouver un équilibre entre ces dimensions, de manière durable.
- Cette approche reconnaît que la santé des êtres humains, des animaux domestiques et sauvages, des plantes et de l'environnement au sens large (y compris les écosystèmes) est étroitement liée et interdépendante.
- L'approche mobilise de multiples secteurs, disciplines et communautés à différents niveaux de la société pour travailler ensemble à favoriser le bien-être et à **lutter contre les menaces qui pèsent sur la santé et les écosystèmes**, tout en répondant au besoin collectif d'eau, d'énergie et d'air propres, d'aliments sûrs et nutritifs, en prenant des mesures pour lutter contre le changement climatique et en contribuant au développement durable.



<https://www.who.int/fr/news/item/01-12-2021-tripartite-and-unep-support-ohlep-s-definition-of-one-health>



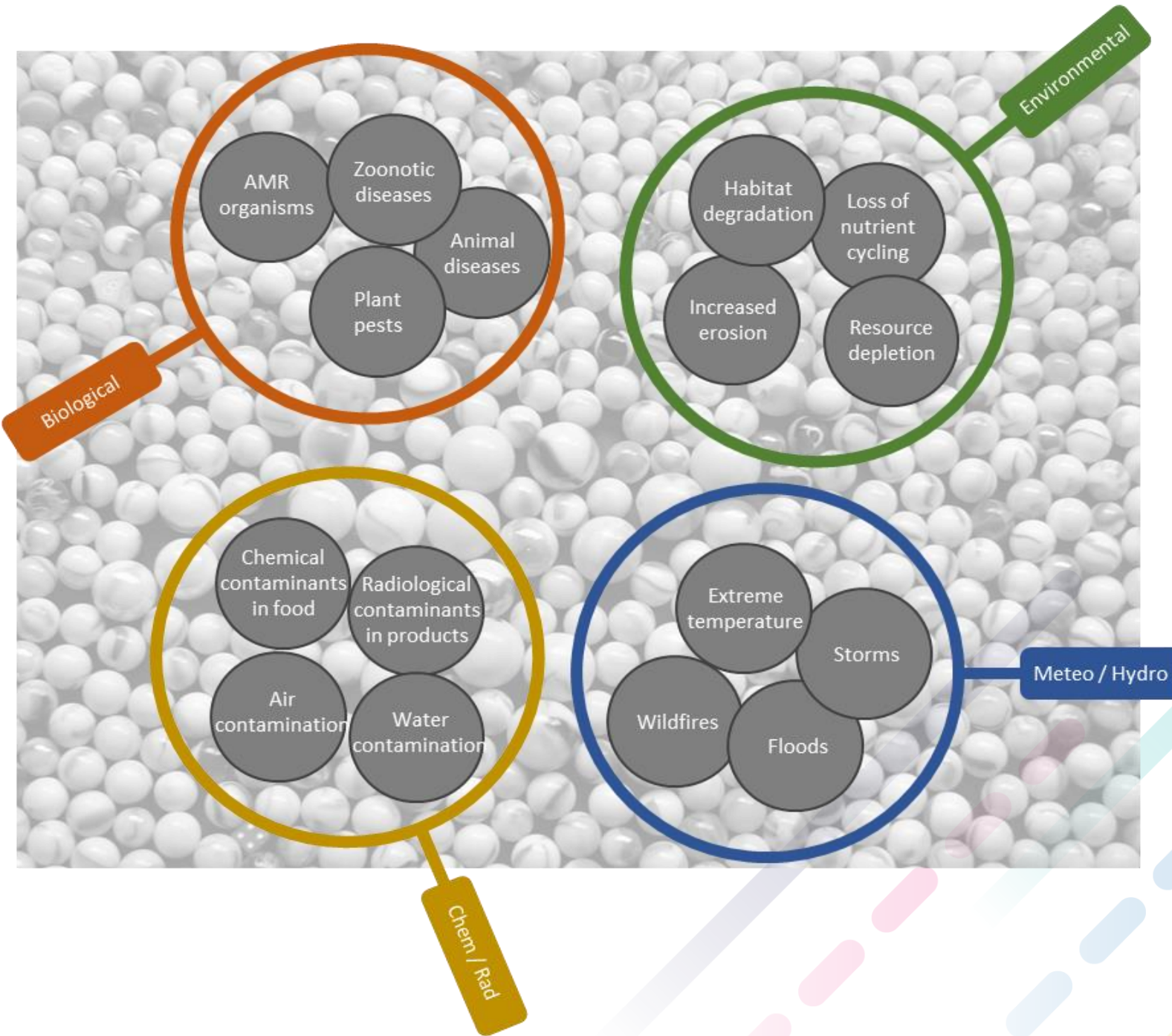
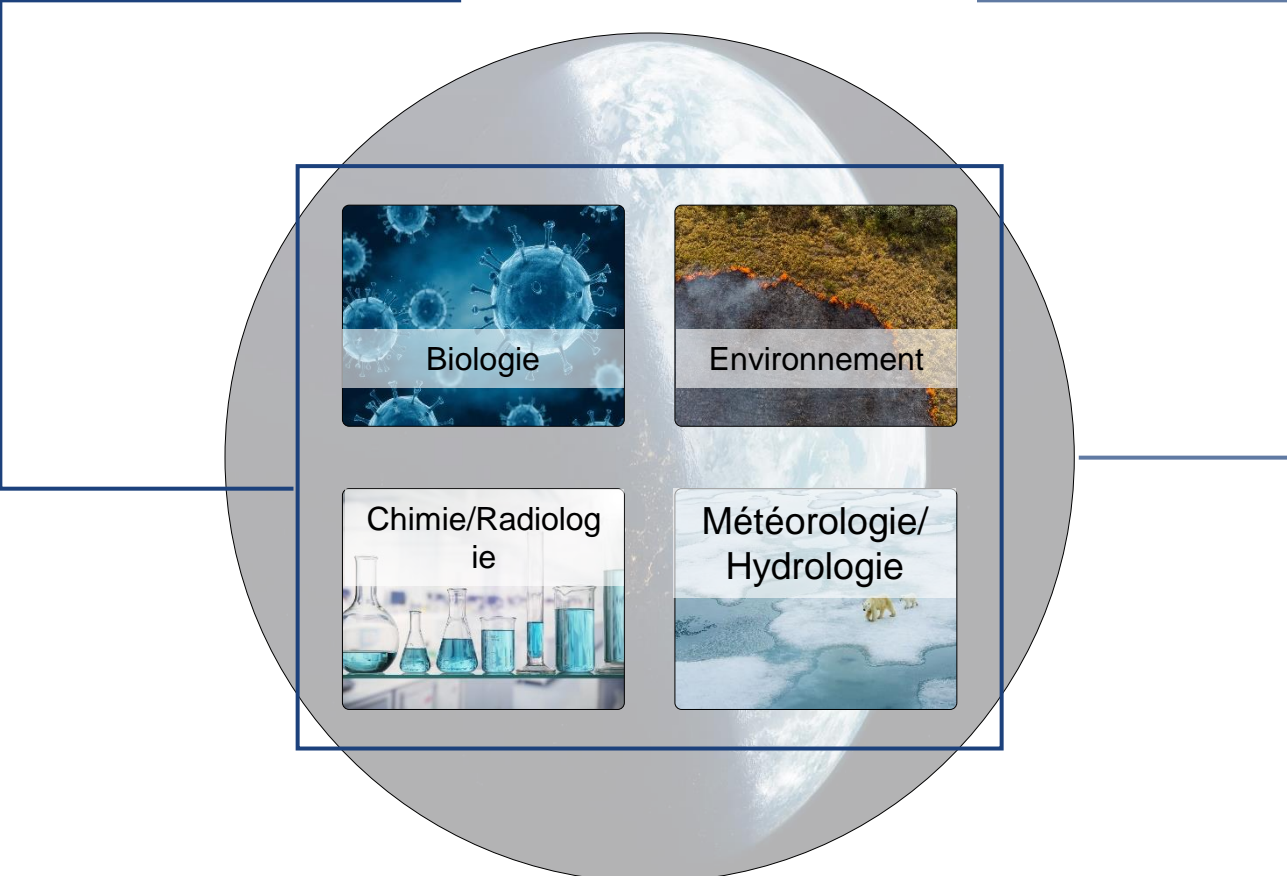
# Une définition dans une perspective écocentrique





# L'approche « Une seule santé » a un large champ d'application

Une seule santé = plusieurs types de risques + survenant dans des contextes complexes





# L'environnement et l'approche « Une seule santé »



## One Health

 Overview  Coordination  **Resources**  Highlights Partners Get involved 

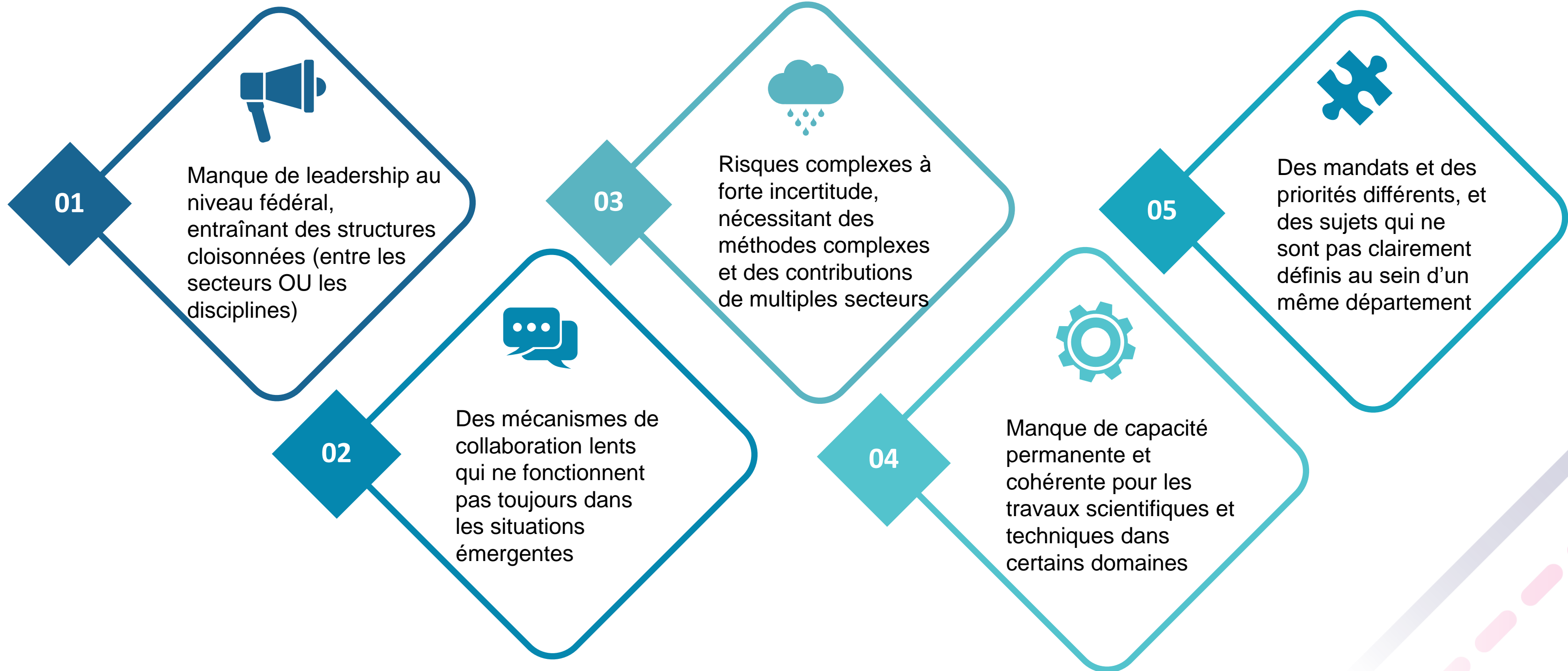
Breaking Barriers: Advancing the One Health agenda with a focus on environment

 Berlin (Germany), 12/10/2023 - 13/10/2023



«... les questions de **pollution, de santé des sols, de santé des forêts, de gestion des espèces exotiques envahissantes** ayant un impact sur la sécurité alimentaire et la biodiversité mondiale ont toutes fait l'objet d'une attention particulière. L'approche "Une seule santé" ne se limite pas aux zoonoses et à la RAM; la santé et la biodiversité des plantes et des écosystèmes sont très menacées et une action multisectorielle est essentielle à cet égard.» Vétérinaire en chef, FAO (LinkedIn)

# Les défis du travail multisectoriel







### Module 6 : Collaboration

L'élaboration d'un cadre est une étape de l'initiative AUSSMER. Pour aller de l'avant, des activités stratégiques et de collaboration continues (c.-à-d., en plus des évaluations des risques) seront nécessaires pour assurer la poursuite d'une solide approche « Une seule santé » en matière d'évaluation des risques au Canada. Comme indiqué dans le module 3, l'équipe centrale de l'AUSSMER, en collaboration avec ses partenaires, assurera le leadership de cette collaboration.

### Les pratiques exemplaires pour une collaboration continue ont été définies tout au long de l'élaboration du cadre...

#### SENSIBILISATION ET ENGAGEMENT

Les approches « Une seule santé » nécessitent une volonté politique<sup>1</sup>. La valeur d'une approche multisectorielle doit être communiquée et largement comprise afin que tous les secteurs l'adoptent et la mettent en œuvre pour prévenir et atténuer les risques<sup>2</sup>. En outre, l'évaluation des risques ne se fait pas en vase clos : des liens doivent être établis avec d'autres travaux de collaboration « Une seule santé ».

#### MÉTHODES

Un large éventail de méthodes et d'outils d'évaluation des risques est disponible pour différents risques, contextes et questions relatives aux risques, et doit être rapidement accessible à ceux qui en ont besoin. En outre, de nombreuses lacunes méthodologiques ont été identifiées au cours de l'élaboration du cadre et doivent être comblées par des efforts de collaboration.

#### DOCUMENTATION

Afin de réduire les doubles emplois et de faciliter les décisions futures, les discussions et les décisions relatives à l'évaluation des risques doivent être documentées de manière à être accessibles à tous les partenaires, même si un rapport d'évaluation des risques n'est pas produit.

#### ACCORDS

L'approche « Une seule santé » nécessite la mise en place d'accords écrits entre les organisations pour le partage des renseignements et, dans certaines situations, pour le travail en collaboration.

#### RÉSEAUX

L'instauration de la confiance et des relations prend du temps; il est donc recommandé d'établir des réseaux multisectoriels et multidisciplinaires en « temps de paix » afin qu'ils soient disponibles en cas de crise<sup>3</sup>. Des activités doivent être organisées pour réunir régulièrement les partenaires. Les liens entre les différents secteurs doivent être renforcés (p. ex., la santé environnementale, la santé des animaux de compagnie, les sciences sociales).

#### FORMATION

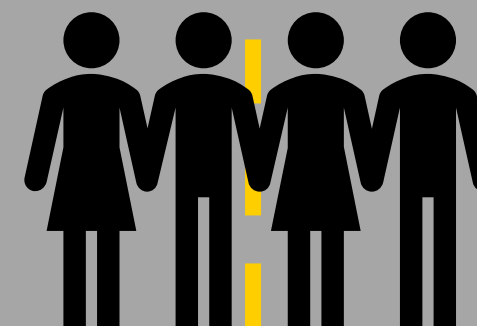
Les approches « Une seule santé » n'auront les effets escomptés que si chaque secteur concerné dispose de capacités solides et adéquates<sup>4</sup>. La formation est cruciale (à la fois pour ceux qui dirigent les évaluations des risques et ceux qui y participent) et les secteurs peuvent apprendre les uns des autres.

#### ÉVALUATION

Les défis et les conditions associés à l'approche « Une seule santé » en matière de l'évaluation des risques évolueront au fil du temps et le système devra s'adapter<sup>5</sup>. Le cadre de l'AUSSMER fera l'objet d'un processus de révision périodique et formel.

#### Références

1. Ladeira, C., Frazzoli, C. et Orisakwe, O. E. (2017). Engaging One Health for Non-Communicable Diseases in Africa: Perspective for Mycotoxins. *Frontiers in Public Health*, 5. <https://doi.org/10.3389/fpubh.2017.00266>
2. Aitsi-Selmi, A. et Murray, V. (2015). Protecting the Health and Well-being of Populations from Disasters: Health and Health Care in the Sendai Framework for Disaster Risk Reduction 2015-2030. *Prehospital and Disaster Medicine*, 31(1). <https://doi.org/10.1017/S1049023X15005531>
3. Van der Giessen, J., Vlaanderen, F., Kortbeek, T., et al. (2022). Signalling and responding to zoonotic threats using a One Health approach: a decade of the Zoonoses Structure in the Netherlands, 2011 to 2021. *Eurosurveillance*, 27(31). <https://doi.org/10.2807/1560-7917.ES.2022.27.31.2200039>
4. Escadafal, C., Gaayeb, L., Riccardo, F. et coll. (2016). Risk of Zika virus transmission in the Euro-Mediterranean area and the added value of building preparedness to arboviral threats from a One Health perspective. *BMC Public Health*, 16, 1219. <https://doi.org/10.1186/s12889-016-3831-1>
5. Programme conjoint européen. (2021). COHESIVE : Designing a One Health Risk Analysis System. <https://www.ohras.eu/page/getting-started/designing-a-one-health-risk-analysis-system/61eedd41bc93b661d531c797>

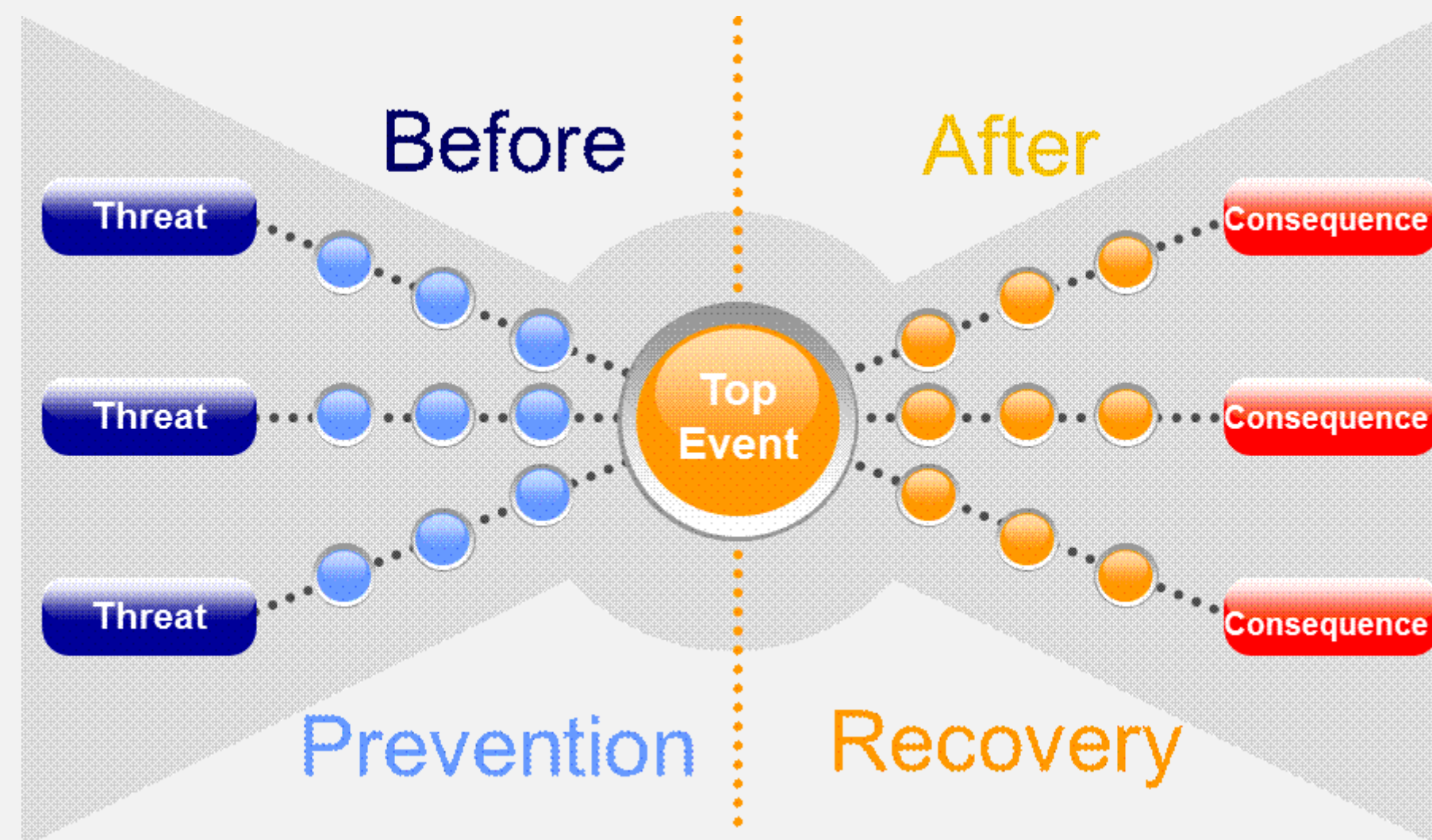


# Penser au-delà des mandats organisationnels



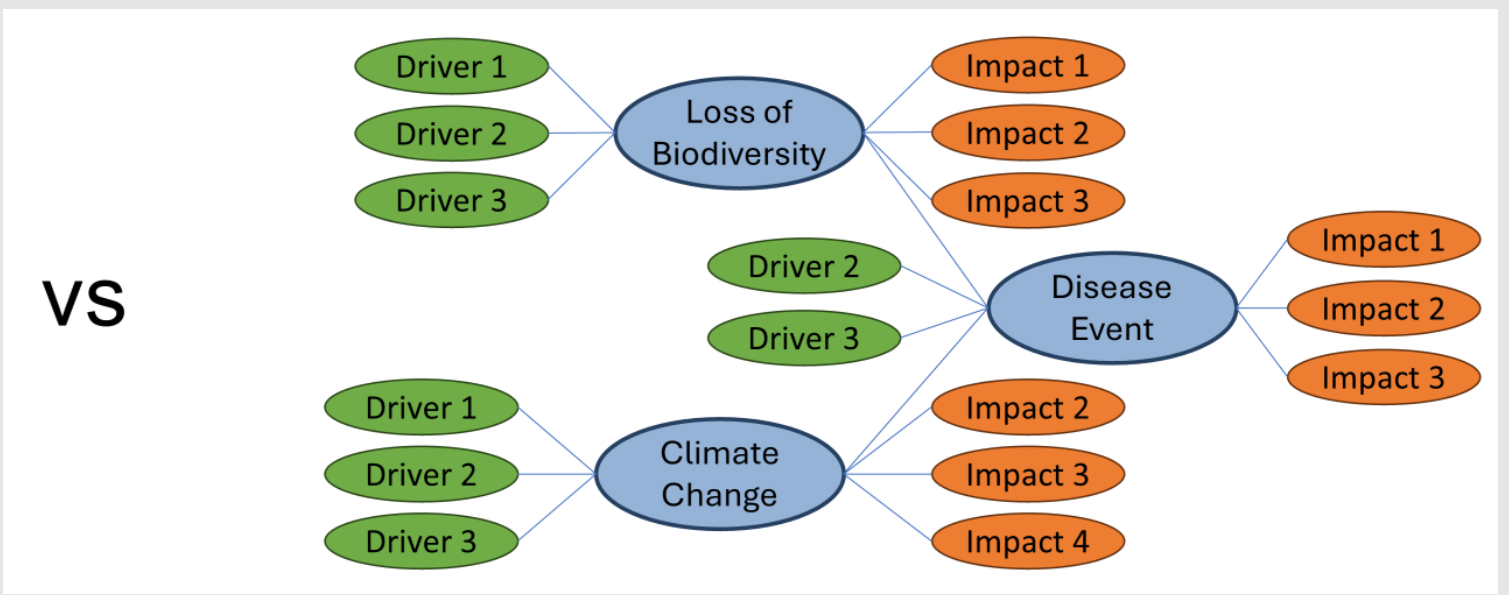
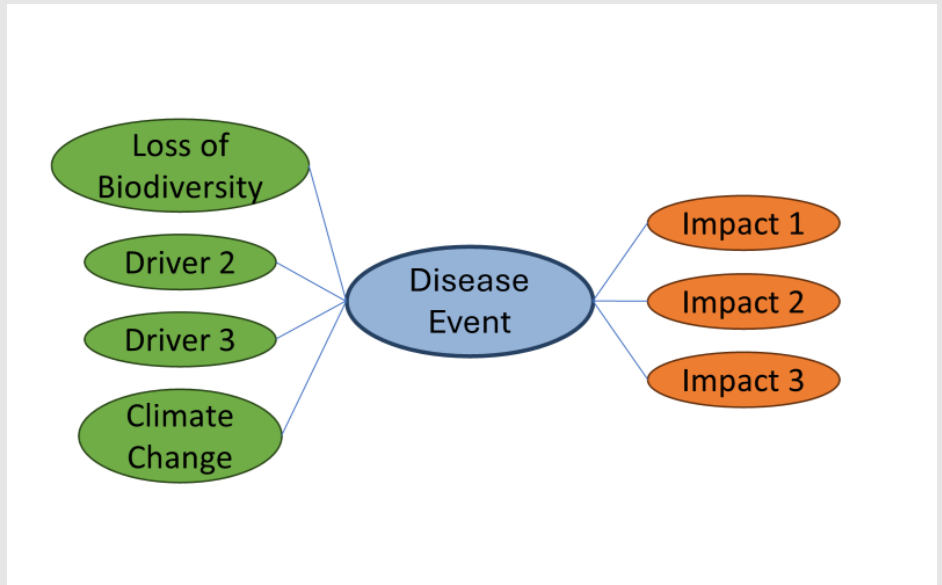
Les diagrammes de risque en forme de nœud papillon peuvent contribuer à la réflexion systémique :

- Outil permettant d'illustrer les voies de risque, avant et après un événement indésirable.
- Utilisé depuis des décennies dans les industries à haut risque, il est de plus en plus utilisé dans les domaines de l'environnement et de la santé.
- Les facteurs et les voies de causalité (c.-à-d., un arbre de défaillances) sont présentés à gauche d'un événement indésirable central; les conséquences en cascade (c.-à-d., un arbre d'événements) sont présentées à droite.
- Les obstacles (ou points de contrôle) peuvent être représentés le long des voies.



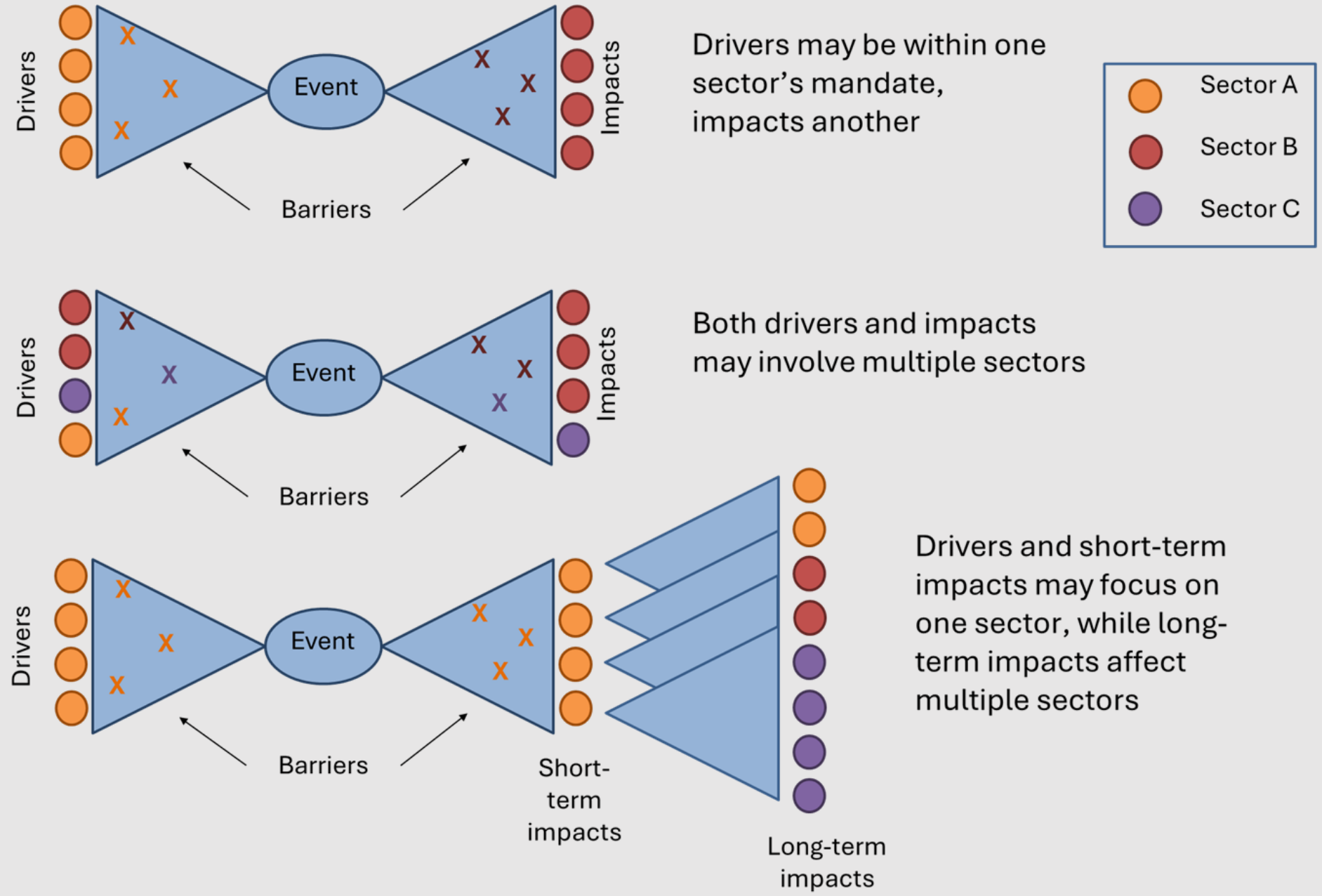
# Illustration des perspectives sectorielles

## Perspective sectorielle et réflexion systémique



## The Intersection of Human-Animal-Plant-Ecosystem Health

There are different ways that risks may be at the intersection between sectors, and this can be illustrated with risk bowtie diagrams (a method of illustrating risk pathways).<sup>1</sup>





# Conclusions



- Les approches « Une seule santé » nécessitent une prise de conscience, un soutien et une volonté de collaboration de la part de tous les partenaires.
  - Les cadres supérieurs doivent :
    - Accepter la participation du personnel technique.
    - Être conscient que cela peut parfois nécessiter des efforts de la part du personnel technique en dehors des mandats traditionnels de leurs organisations pour le bien commun.
  - Le personnel technique doit :
    - Être disposé à partager, à consulter et à collaborer dès la première phase conceptuelle d'une initiative.
    - Apprécier les perspectives des autres et en tirer des enseignements.
- Les approches « Une seule santé » ne sont pas faciles à mettre en œuvre et nécessitent des efforts continus pour :
  - Entretenir les réseaux, faire progresser les méthodes, se former mutuellement, documenter les activités et les décisions.

**Merci!**



# Période de discussion

## Des questions?

Veillez utiliser l'**onglet Q&R** pour soumettre vos questions à nos intervenants. Vous pouvez « **aimer** » les questions des autres pour les faire remonter dans l'ordre de priorité.



**Mot de la fin**



# Merci!

Participez au prochain séminaire le mardi 27 août 2024 (de 13 h à 14 h, HE)!

Veillez répondre à notre **sondage** qui sera accessible peu de temps après le séminaire. Scannez le code QR.

L'enregistrement et les diapositives de la présentation du séminaire seront accessibles dans un délai de deux semaines sur le site Web du CCNMI : <https://ccnmi.ca/>.

Rendez-vous au <https://ccnmi.ca/serie-de-seminaires-sur-les-progres-realises-dans-le-domaine-de-la-surveillance/> pour obtenir plus de renseignements sur la série de séminaires sur les progrès dans le domaine de la surveillance.

